



École
d'art de
Sutton

Sutton
School
of Art

GUIDE DE LOCATION

LOCALISATION

79, rue Principale Sud, Sutton
(Québec) JOE 2K0

SITE WEB

www.ecoleartsutton.ca

MISSION

L'École d'art de Sutton est un organisme à but non lucratif voué à l'éveil artistique des enfants petits et grands visant leur épanouissement par le biais d'expériences de création.

CONTACT

evenements@ecoleartsutton.ca

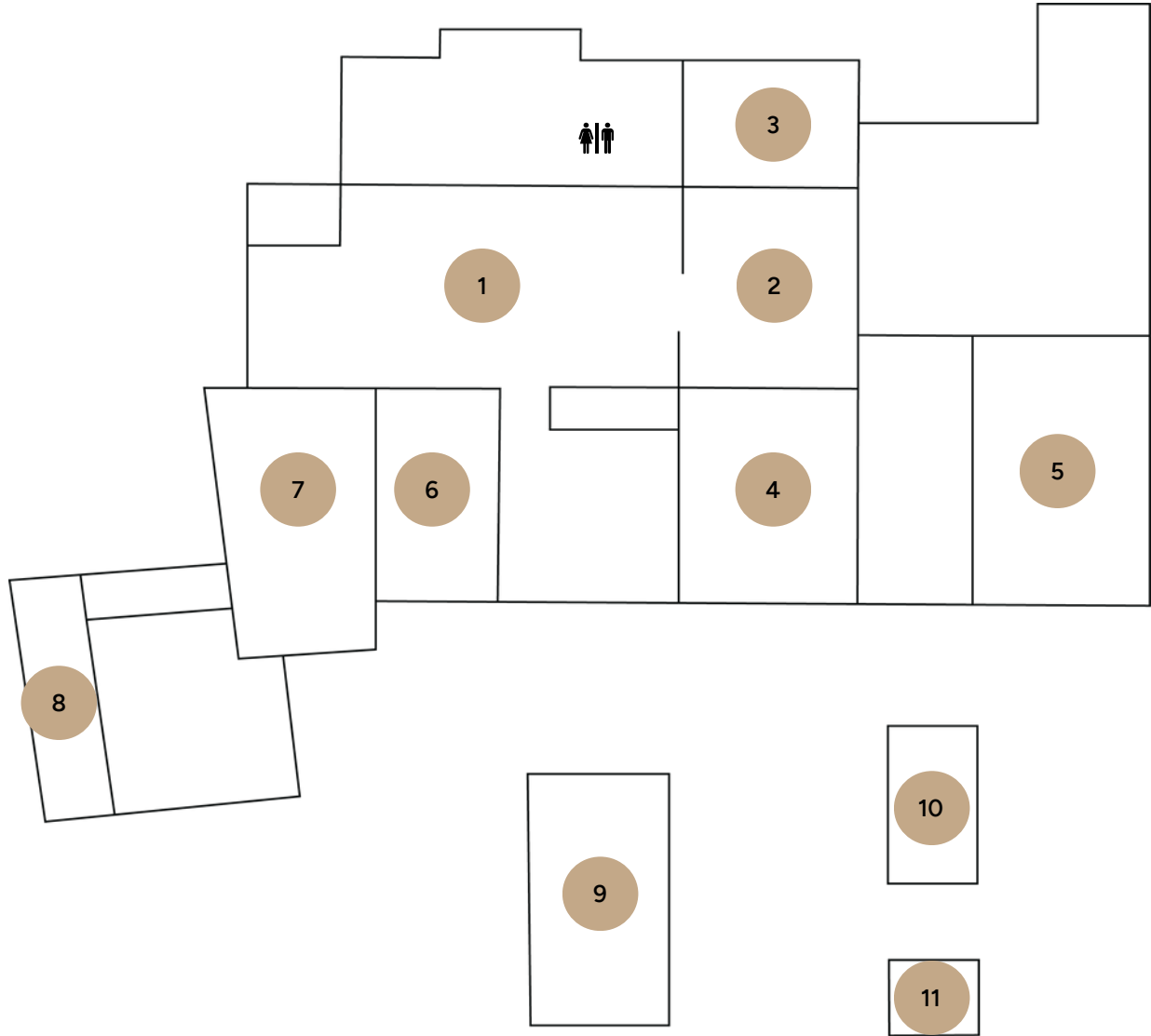
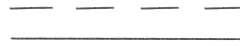
L'École d'art de Sutton est une infrastructure industrielle abritant une ancienne laiterie qui évolue doucement vers un milieu culturel dédié à l'apprentissage, à la diffusion de l'art et à l'épanouissement de la communauté sous toutes ses formes. En collaboration avec la firme d'architecture IN SITU, ce bâtiment à été repensé pour garder les traces du passé et offrir un canevas blanc pour les possibilités du futur.

Découvrez l'inspiration infinie dans nos 11 espaces uniques, où chaque coin est une toile prête à donner vie à tous vos projets!

Événement privé
Corporatif
Résidence d'artiste
Mariage
Spectacle
Conférence
Exposition
Etc...

PLAN DU SITE

rue principale



ruisseau

1 Le grand espace

2 Le nouvel espace

3 L'atrium

4 L'atelier conceptuel

5 Le quatre portes

6 L'atelier de céramique

7 L'atelier de sculpture

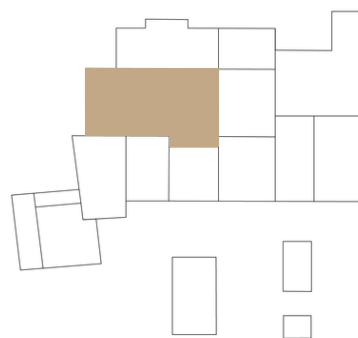
8 Le passage couvert

9 La grande table

10 Le cabane de cèdre

11 La cuisine d'été

LE GRAND ESPACE



CAPACITÉ
jusqu'à 318 pers.

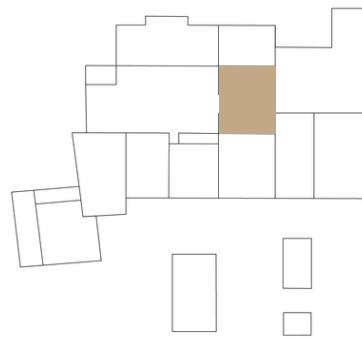
DIMENSIONS
159 m² / 1717 pi²

Découvrez notre spacieuse salle polyvalente dotée d'une cuisine / bar fonctionnel. Profitez de la flexibilité d'installer des éléments techniques tels qu'un projecteur pour des présentations captivantes et un éclairage modulable pour créer l'ambiance parfaite. Que ce soit pour des réunions d'affaires, des célébrations ou des événements communautaires, notre salle multifonctionnelle vous offre la toile idéale pour réaliser vos projets événementiels avec succès.



- Location d'équipement audiovisuel disponible ([contactez-nous!](#))
- Location de mobilier ([contactez-nous!](#))
- Connexion Wi-Fi
- Vestiaire ou espace de rangement
- Trois toilettes intérieures accessibles via cet espace
- Permis d'alcool de réunion pour les événements privés.

LE NOUVEL ESPACE



CAPACITÉ :
jusqu'à 190 pers.

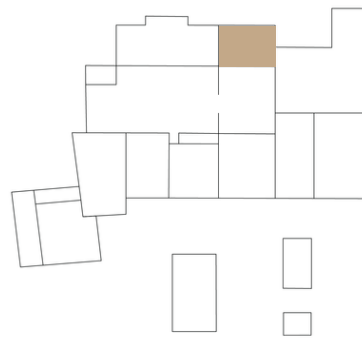
DIMENSIONS :
120 m² / 223 pi²

Explorez notre salle adjacente au grand espace, un endroit un peu plus intime avec un grand potentiel.



- Location d'équipement audiovisuel disponible ([contactez-nous!](#))
- Location de mobilier ([contactez-nous!](#))
- Connexion Wi-fi
- Vestiaire ou espace de rangement
- Trois toilettes intérieurs accessibles via cet espace
- Permis d'alcool de réunion pour les événements privés.

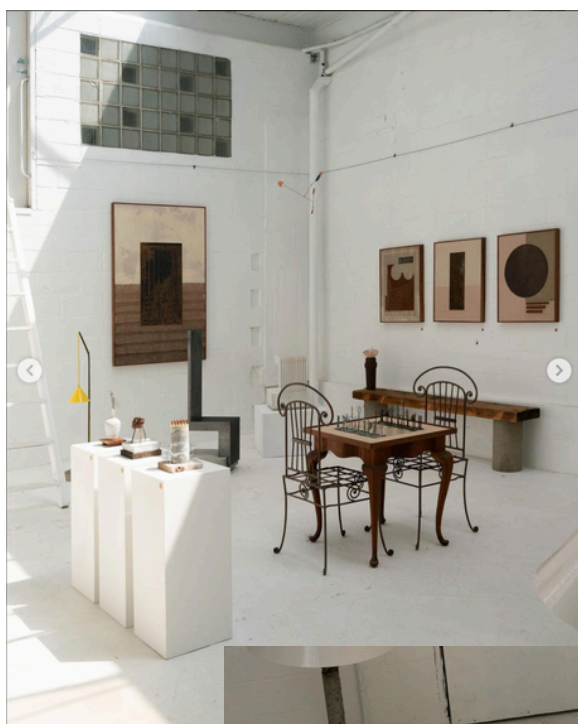
L'ATRIUM



CAPACITÉ :
jusqu'à 68 pers.

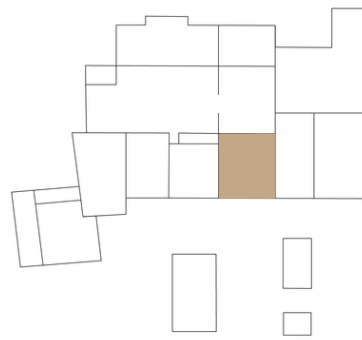
DIMENSIONS :
34 m² / 374 pi²

Explorez notre espace tout blanc, baigné de lumière naturelle grâce à un puit de lumière, idéal pour une résidence d'artiste. Les planchers chauffants ajoutent une touche de confort à cet environnement inspirant. Doté d'une entrée indépendante, cet espace offre l'intimité nécessaire pour favoriser la créativité.



- Location d'équipement audiovisuel disponible ([contactez-nous!](#))
- Location de mobilier ([contactez-nous!](#))
- Connexion Wi-fi
- Entrée indépendante
- Plancher chauffant
- Puit de lumière
- Permis d'alcool de réunion pour les événements privés

ESPACE CONCEPTUEL



CAPACITÉ :
jusqu'à 278 pers.

DIMENSIONS :
139 m² / 1496 pi²

Salle caractérisée par un design épuré avec des murs en béton et une abondance de textures industrielles. Dotée d'une entrée indépendante menant au terrain extérieur, cet espace offre une connexion directe avec la nature, créant ainsi une base unique pour accueillir vos projets et initiatives. Elle offre également une liaison pratique via le Nouvel espace.



- Location d'équipement audiovisuel disponible ([contactez-nous](#))
- Location de mobilier ([contactez-nous!](#))
- Connexion Wi-fi
- Entrée indépendante
- Permis d'alcool de réunion pour les événements privés

LE QUATRE PORTES



CAPACITÉ :
jusqu'à 318 pers.

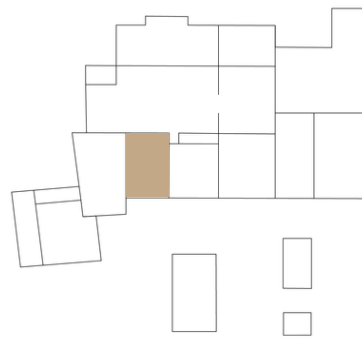
DIMENSIONS :
159 m² / 1717 pi²

Bienvenue dans notre salle lumineuse et spacieuse, conçue pour inspirer et émerveiller. Les quatre grandes portes s'ouvrent vers l'extérieur, inondant le lieu de lumière naturelle, créant une ambiance chaleureuse et accueillante. Avec son plafond élevé, cette pièce respire la grandeur et offre un sentiment d'espace expansif. Des étagères murales ajoutent une dimension pratique et esthétique, offrant amplement d'espace pour exposer ou organiser des éléments.



- Location d'équipement audiovisuel disponible ([contactez-nous!](#))
- Location de mobilier ([contactez-nous!](#))
- Entrée indépendante
- Lavabos (accès à l'eau)
- Puit de lumières
- Liaison avec l'espace extérieur
- Permis d'alcool de réunion pour les événements privés

LA BOUTIQUE



CAPACITÉ :
jusqu'à 202 pers.

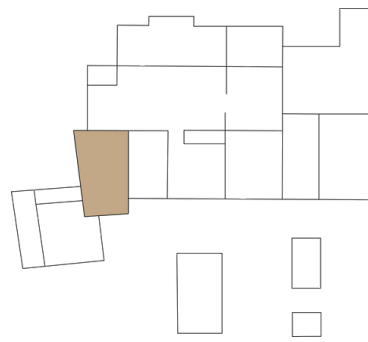
DIMENSIONS :
101 m² / 1087 pi²

Découvrez notre pièce avec multiples étagères murales, offrant un espace industriel unique où l'inspiration prend vie. La porte de garage, prête à s'ouvrir sur la cour extérieure, ajoute une touche de flexibilité, créant une symbiose parfaite entre les deux environnements.



- Location d'équipement audiovisuel disponible ([contactez-nous!](#))
- Location de mobilier ([contactez-nous!](#))
- Entrée indépendante
- Puit de lumières
- Liaison avec l'espace extérieur
- Permis d'alcool de réunion pour les événements privés

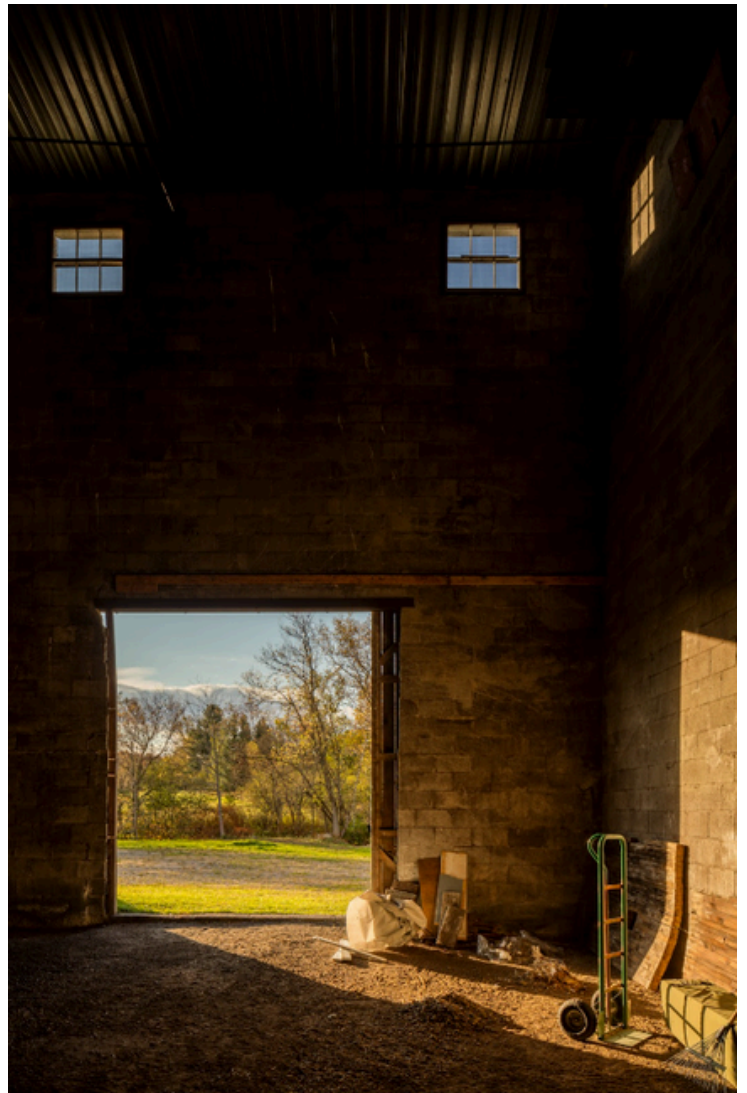
L'ATELIER SCULPTURE



CAPACITÉ :
jusqu'à 248 pers.

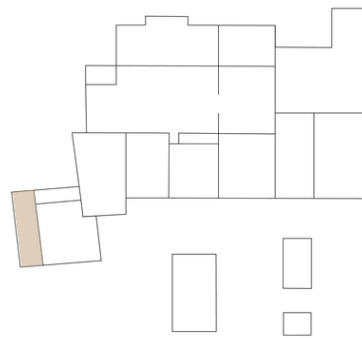
DIMENSIONS :
124 m2 / 1334 pi2

Plongez dans notre pièce industrielle, où des plafonds vertigineux créent une atmosphère brute et authentique. Cette espace, avec son caractère distinctif, se connecte directement au Grand espace et à la cour extérieure, offrant une polyvalence pour concrétiser vos projets créatifs et organiser des événements exceptionnels.



- Location de mobilier ([contactez-nous!](#))
- Entrée indépendante
- Liaison avec l'espace extérieur
- Gravier au sol
- Permis d'alcool de réunion pour les événements privés

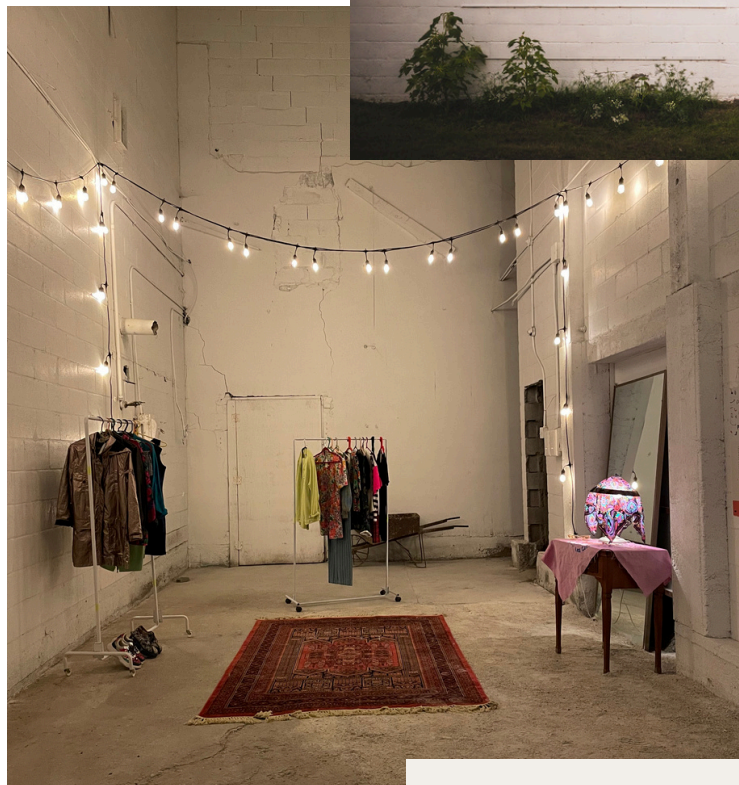
PASSAGE COUVERT



CAPACITÉ :
jusqu'à 152 pers.

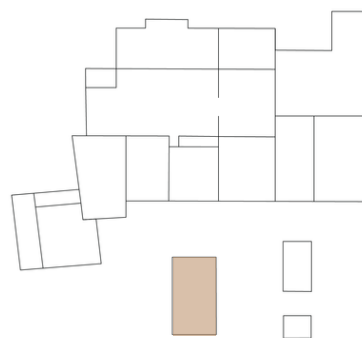
DIMENSIONS :
76 m² / 824 pi²

Empruntez notre passage couvert et découvrez graduellement le grand terrain de jeux extérieur. Ce chemin ingénieux, entre le stationnement et le jardin, crée une transition douce et créative, invitant à une exploration progressive de l'environnement extérieur. C'est aussi un lieu parfait pour un événement extérieur à l'abri des intempéries.



- Location de mobilier ([contactez-nous!](#))
- Électricité extérieure
- Espace couvert
- Liaison avec l'espace extérieur
- Section en béton et gravier
- Permis d'alcool de réunion pour les événements privés

LA GRANDE TABLE



CAPACITÉ :
jusqu'à 318 pers.

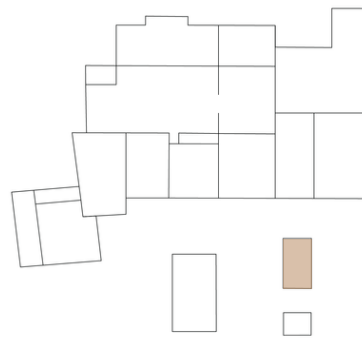
DIMENSIONS :
159 m2 / 1717 pi2

Plongez dans l'atmosphère chaleureuse de notre espace unique, niché dans une vieille grange. Une grande table, accueillante et conviviale, trône au centre, capable d'accueillir plus de 20 personnes. Les trois imposantes portes de la grange s'ouvrent sur l'extérieur, créant une harmonie entre l'intérieur rustique et le paysage environnant. Cet espace offre un cadre charmant pour des réunions, repas partagés et autres événements mémorables.



- Location d'équipement audiovisuel disponible ([contactez-nous!](#))
- Location de mobilier ([contactez-nous!](#))
- Entrée indépendante
- Lavabos (accès à l'eau)
- Lumière naturelle
- Liaison avec l'espace extérieur
- Permis d'alcool de réunion pour les événements privés

LA CABANE DE CÈDRE



CAPACITÉ :
jusqu'à 104 pers.

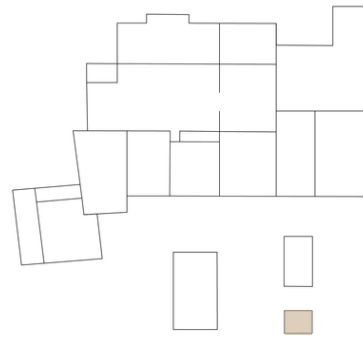
DIMENSIONS :
52 m2 / 561 pi2

Découvrez notre seconde grange, adjacente à une cuisine extérieure complète et au charmant jardin. Avec son charme rustique, cet espace offre une atmosphère accueillante pour célébrer en plein air ou s'abriter confortablement. Mêlant l'esthétique champêtre à la fonctionnalité moderne, notre cabane de cèdre est le lieu idéal pour vos événements estivaux.



- Location de mobilier (contactez-nous!)
- Électricité
- Adjacent à une cuisine complète
- Permis d'alcool de réunion pour les événements privés

LA CUISINE D'ÉTÉ



DIMENSIONS :
34 m² / 368 pi²

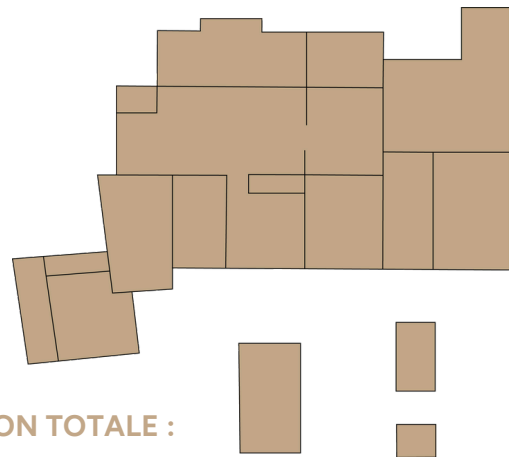
Explorez notre cuisine d'été nichée au cœur du jardin, où la simplicité rencontre la nature. Dotée d'un équipement de base, cette cuisine rustique vous permet de préparer des repas en plein air tout en restant à l'abri des intempéries. Imprégnez-vous de l'ambiance en plein air, tandis que les saveurs de la cuisine fusionnent avec la beauté naturelle qui vous entoure.



- Micro-ondes
- Frigidaire
- Réfrigérateur
- Four

- Équipements de cuisine de base ([Contactez-nous!](#))
- Adjacent à la [Cabane de cèdre](#) et l'[espace Grande Table](#).

L'ÉCOLE D'ART DE SUTTON



DIMENSION TOTALE :
1199 m² / 12 905 pi²

Libérez tout le potentiel créatif de notre École d'art en la louant dans son intégralité. Profitez d'un accès exclusif à chaque recoin du bâtiment et du terrain. Laissez place à votre imagination pour concrétiser vos projets les plus ambitieux.



Nous serons enchantées de vous accompagner.
Contactez-nous pour en connaître davantage sur nos services, matériel, grille tarifaire et plus encore.

evenements@ecoleartsutton.ca

Heureuses de contribuer à la réalisation de vos projets et événements !