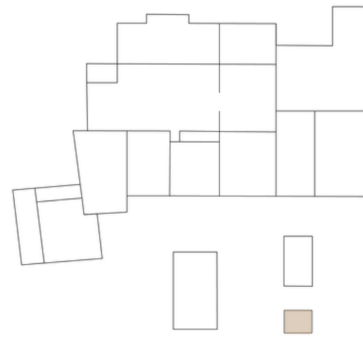


LA CUISINE D'ÉTÉ



DIMENSIONS :
34 m² / 368 pi²

Explorez notre cuisine d'été nichée au cœur du jardin, où la simplicité rencontre la nature. Dotée d'un équipement de base, cette cuisine rustique vous permet de préparer des repas en plein air tout en restant à l'abri des intempéries. Imprégnez-vous de l'ambiance en plein air, tandis que les saveurs de la cuisine fusionnent avec la beauté naturelle qui vous entoure.



- Micro-ondes
- Frigidaire
- Réfrigérateur
- Four

- Équipements de cuisine de base ([Contactez-nous!](#))
- Adjacent à la [Cabane de cèdre](#) et l'[espace Grande Table](#).